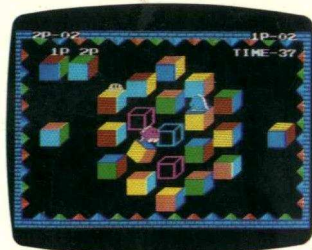


QBERT™

One of the most popular arcade and computer puzzle games ever!
 Jump on the coloured cubes and make 'em spin. Line up 5 cubes in a row to score big! Q-bert: Don't be fooled ... it looks easy, but it's tough. It is tough, but it's great fun! Konami's mascot. This is the first appearance of our favourite little character, Wrappy. Wrappy takes on the world's toughest puzzle action game!
 Two players can compete simultaneously in this puzzle action game.
 MSX is a trademark of the Ascii Corporation.



Un des jeux d'arcade et d'ordinateur les plus populaires!
 Sautez sur les cubes colorés et faites-les tourner. Alignez 5 cubes sur une seule rangée! Q-bert: Ne vous y fiez pas... tout a l'air si facile, et pourtant! C'est loin d'être facile, mais c'est si amusant. C'est la mascotte de Konami. Et c'est la première fois que nous lançons notre petit personnage favori, Wrappy. Wrappy s'attaque au puzzle le plus compliqué du monde.
 Pour deux joueurs
 MSX est une marque déposée d'Ascii Corporation.

Eins der beliebtesten Knobel- und Spielhallenspiele!
 Springen Sie auf die farbigen Würfel und bringen Sie sie zum Drehen. Wenn Sie fünf Würfel in die Reihe bringen, erhalten Sie viele Punkte! Q-bert: Unsinn... das sieht einfach aus, ist es aber nicht. Es ist schwer, aber macht Spaß! Konami's Maskottchen. Hier sehen Sie unseren beliebtesten kleinen Typen Wrappy zum erstenmal. Wrappy gewinnt das Rennen in der schwierigsten Knobel-Aktion der Welt!
 An dieser Knobel-Aktion können gleichzeitig zwei Spieler teilnehmen.
 MSX ist Schutzzeichen der Ascii Corporation.

Uno de los juegos rompecabezas más populares para ordenadores y salas de juegos de máquinas tragaperras jamás escrito!
 Monta en los cubos de colores y hazlos girar. Coloca 5 cubos en línea y marcarás muchos puntos! Q-bert: No te engañes... parece fácil, pero es duro de pelar. Es duro, pero muy divertido! La mascota Konami. Esta es la primera aparición de nuestro pequeño personaje favorito, Wrappy. ¡Wrappy se enfrenta al juego rompecabezas más difícil del mundo!
 En este juego rompecabezas caben dos jugadores que pueden competir simultáneamente.
 MSX es una marca comercial de la Ascii Corporation.

COPYRIGHT NOTICE

All rights reserved Worldwide. The name and contents of this program and associated graphics, illustrations and text are the exclusive property of Konami. It is forbidden to copy, transmit, reproduce, hire or lend in any form without the prior written consent of Konami.

© 1987 Konami

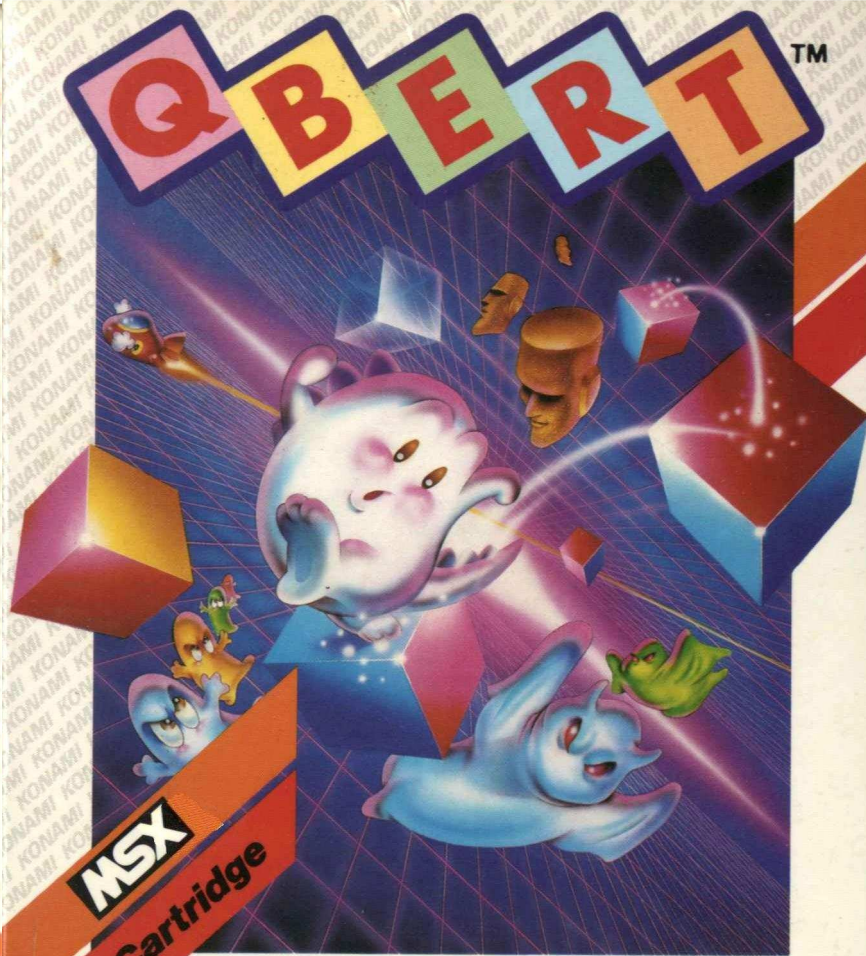


T4988602512755

Made in Japan Fabriqu e au Japon
 Printed in the U.K.



RC746



MSX
 ROM Cartridge

